



GEBRUIKSAANWIJZING

v. 1.0



AWST-8800 DRAADLOZE WANDSCHAKELAAR

OMSCHRIJVING

Deze draadloze wandschakelaar kan op iedere gewenste plaats bevestigd worden, zonder gedoe met draden of hoge spanning. Met de wandschakelaar kunt u eenvoudig uw KlikAanKlikUit ontvangers bedienen en - indien gewenst - automatisch uit laten schakelen.

COMPATIBILITEIT

Deze zender werkt met alle KlikAanKlikUit ontvangers met het automatisch codesysteem (productcode begint met een A, bijvoorbeeld ACM-1000).

FUNCTIONALITEIT

- Aan/uit i.c.m. KlikAanKlikUit schakelaar ontvanger
- Dimmen i.c.m. KlikAanKlikUit dimmer ontvanger
- Omhoog/omlaag/stop i.c.m. KlikAanKlikUit zonwering ontvanger

TECHNISCHE SPECIFICATIES

- Voeding 1 x 3 Volt CR2032 lithium batterij
- RF frequentie 433.92 MHz
- RF bereik Tot 30 m binnenshuis/70 m buitenshuis (optimale omstandigheden)
- Kanalen 1

OPMERKINGEN

- Iedere KlikAanKlikUit dimmer ontvanger heeft een andere dimmsnelheid. Gebruik daarom aparte kanalen voor iedere KlikAanKlikUit dimmer om asynchroon dimmen van verlichting te voorkomen.

DRAADLOOS SIGNAAL

- Het 433.92 MHz radiosignaal gaat door muren, ramen en deuren.
- Bereik binnenshuis: tot 30 m. Bereik buitenshuis: tot 70 m. (optimale omstandigheden)
- Het bereik is afhankelijk van lokale omstandigheden, zoals de aanwezigheid van metalen en andere storingsbronnen. Bijvoorbeeld, de metaaldeeltjes in dubbelglas (HR-glas) zorgen voor een afname van de draadloze bereik van KlikAanKlikUit zenders.
- Er kunnen beperkingen gelden voor het gebruik van dit apparaat buiten de EU. Indien dit apparaat wordt gebruikt buiten de EU, controleer dan of het apparaat voldoet aan de plaatselijke richtlijnen.

Lees deze eenvoudige instructies om foutief gebruik en gevaarlijke situaties te voorkomen. Bij foutieve installatie vervalt de garantie die van toepassing is op dit product.

BATTERIJ

Haal de batterij uit het product als deze langere tijd niet gebruikt wordt. Vervang de 3V CR2032 lithium batterij wanneer het bereik van de zender merkbaar afneemt. Neem bij het vervangen van batterijen de plaatselijke regelgeving in acht. Werp batterijen nooit in open vuur.

LIFE-SUPPORT

Gebruik KlikAanKlikUit producten nooit voor "life support" systemen of toepassingen waar storingen van apparatuur levensbedreigend kunnen zijn.

INTERFERENTIE

Alle draadloze producten kunnen onderhevig zijn aan interferentie. Plaats ontvangers minimaal 50 cm uit elkaar om onderlinge interferentie te voorkomen.

REPAREREN

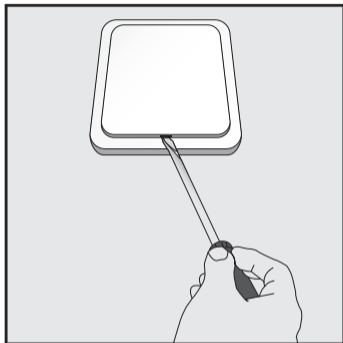
Probeer dit product niet te repareren of te modificeren. Indien u twijfelt over de correcte werking, breng het product terug naar de winkel waar u het heeft aangeschaft.

WATER EN VOCHT

Dit product is niet waterbestendig en daardoor niet geschikt voor gebruik buitenshuis. Reinig dit product uitsluitend met een droge doek.

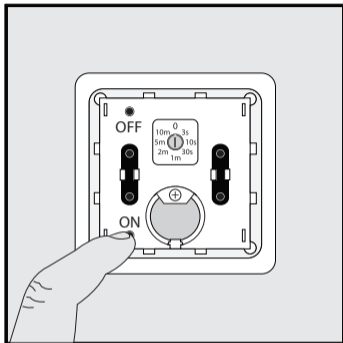
OMGEVING EN GEBRUIK

Stel het product niet bloot aan overmatige hitte of kou. Extreme temperaturen hebben een negatieve invloed op de levensduur van electronica en batterijen. Laat het product niet vallen. Schokken kunnen de interne electronica beschadigen.



[1] Wandschakelaar openen

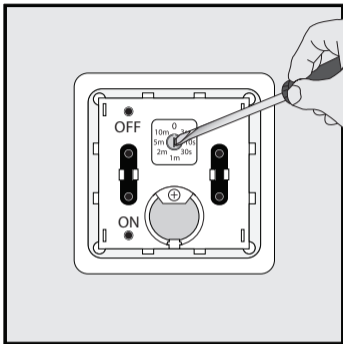
Aan de onderkant van de knop zit een uitsparing. Gebruik (indien nodig) een schroevendraaier om de knop voorzichtig eruit te wippen.



[2] Zender aanmelden bij ontvanger

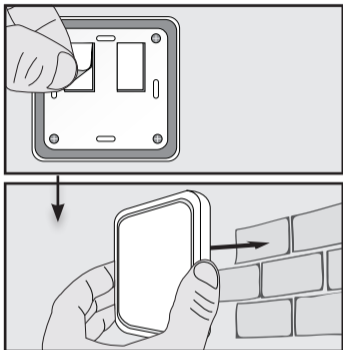
Raadpleeg de handleiding van de ontvanger om de zoekmode te activeren. Zend (terwijl de zoekmode actief is) een aan-signaal door op het [ON] knopje te drukken.

De AWST-8800 kan worden aangemeld bij meerdere ontvangers die zich binnen het bereik van de zender bevinden.



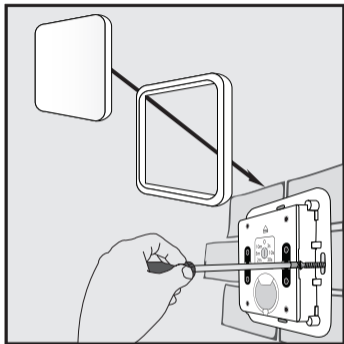
[3] Uitschakeltijd instellen

Selecteer 1 van de 8 uitschakelfuncties. In stand "0" blijft het licht branden tot u handmatig een uit-sigitaal verstuurd. Door het draaischijfje op stand 3s/10s/30s/1m/2m/5m/10m te zetten zal de schakelaar automatisch na 3 seconden tot maximaal 10 minuten een uit-sigitaal versturen. Als u tijdens het aftellen nogmaals op AAN drukt zal de schakelaar opnieuw beginnen met aftellen, zodat de lamp langer aan blijft.



[4a] Wandschakelaar bevestigen met dubbelzijdig tape

Plak dubbelzijdig tape op de achterkant van de draadloze wandschakelaar en bevestig de wandschakelaar op een locatie naar keuze (niet geschikt voor gebruik buitenshuis).



[4b] Wandschakelaar bevestigen met schroeven

Klik het fame los van de basis en schroef de wandschakelaar vast op een locatie naar keuze (niet geschikt voor gebruik buitenshuis).



[5] Bediening aan/uit ontvanger

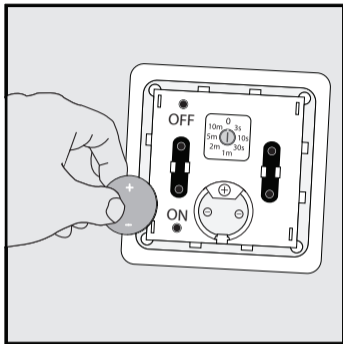
- Druk op AAN om een aan-sigitaal te versturen naar 1 of meerdere ontvangers.
- Druk op UIT om een uit-sigitaal te versturen naar 1 of meerdere ontvangers.



[6] Bediening dimmer ontvanger


- Druk op AAN om een aan-sigitaal te versturen naar een KlikAanKlikUit dimmer.
- Druk nogmaals op AAN om de dimmodus van een KlikAanKlikUit dimmer te activeren.
- Druk nogmaals op AAN om een lichtniveau vast te zetten.
- Druk op UIT om een uit-sigitaal te versturen.


Let op: dimmen is niet mogelijk als er een uitschakeltijd (3 sec t/m 10 min) is geselecteerd.



[7] Batterij verwisselen

Druk het lipje omlaag om de oude batterij eruit te halen. Plaats een nieuwe 3V CR2032 lithium batterij in de daarvoor bestemde uitsparing. Let hierbij op de correcte polariteit van de batterij.

 Dit product voldoet aan de essentiële eisen en de overige relevante bepalingen van de geldende Europese richtlijnen.

 Lever het product indien mogelijk na gebruik in bij een inzamelplaats voor hergebruik. Gooi het product niet weg bij het huishoudafval.

Indien het product niet werkt

- Controleer het energieniveau van de batterijen en andere factoren die van invloed kunnen zijn op het draadloze signaal (zie aanvullende informatie op pagina 2 en 3).
- Wellicht is er iets misgegaan bij het aanmelden van de zender. Wis het geheugen van de ontvanger(s) en meld de zender opnieuw aan bij de ontvanger.

Garantie

- Dit product heeft één jaar garantie op materiaal- en/of constructiefouten, vanaf de aankoopdatum. Bewaar de aankoopnota, daar deze geldt als enig geldig garantiebewijs.
- Voorkom foutieve handelingen bij gebruik en/of installatie door de gebruiksaanwijzing eerst zorgvuldig te lezen. De garantie vervalt indien er sprake is van onoordeelkundig gebruik, reparatie door u of derden, of breuk van kunstof delen.
- Ga voor garantie terug naar de winkel van aankoop. Het defecte product dient vergezeld te zijn van het originele aankoopbewijs.

Copyright

Het is verboden om zonder toestemming van COCO International BV deze handleiding of delen daarvan te reproduceren. Wijzigingen, druk- en/of zetfouten voorbehouden.

EU-verklaring van overeenstemming

COCO International BV verklaart hiermee dat de KlikAanKlikUit zender, te weten:

model AWST-8800 draadloze wandschakelaar

in overeenstemming is met de vereiste CE richtlijnen en voldoet aan alle technische voorschriften die voor de genoemde producten van toepassing zijn binnen de volgende normen:

EN 301 489-1 V1.8.1 (2008-04)
EN 301 489-3 V1.4.1 (2002-08)
EN 55022: 2006 +A1: 2007 Class B
IEC 61000-4-2: 2008 / EN 61000-4-2: 2009
IEC 61000-4-3: 2006 +A1: 2007 +A2: 2010 / EN 61000-4-3: 2006+A1: 2008 +A2: 2010
IEC 60950-1: 2005 (2nd edition) / EN 60950-1: 2006+A11:2009
EN 300 220-1 V2.3.1 (2010-02)
EN 300 220-2 V2.1.2 (2007-06)

Opgesteld te Dordrecht, d.d. 9 december 2010



M. Hoekstra, directeur

COCO INTERNATIONAL B.V.

POSTBUS 434
3300AK DORDRECHT
NEDERLAND
www.klikaanklikuit.nl