

Handleiding 1-kanaals en 15-kanaals bi-directionele handzender Type DD-2700H –DD-2702H

Lees de handleiding alvorens u begint met de installatie. Als deze instructie niet wordt gevolgd, kan dit leiden tot schade waarbij er geen aanspraak gemaakt kan worden op de garantie.

LET OP:

Deze handleiding kunt u alleen gebruiken om de handzender aan de motor te koppelen,
NIET om de motor in te regelen!

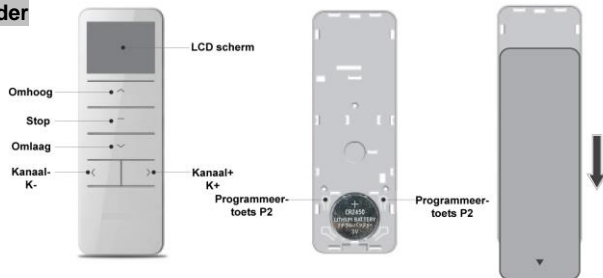
Ga voor alle handleidingen naar: www.brel-motors.nl

Technisch gegevens van de handzender

Type DD-2700H - DD-2702H

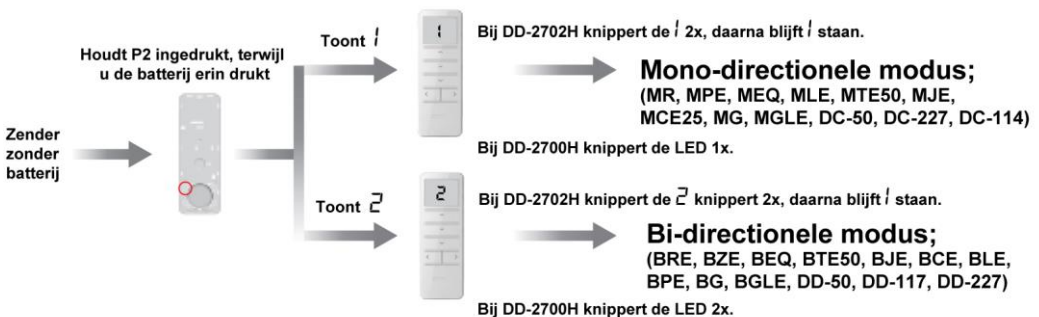
- | | |
|-------------------|---|
| • Batterij type: | 3V 1x CR2450 |
| • Zendfrequentie: | 433,92MHz |
| • Zendvermogen: | 10 MW |
| • Zendbereik: | 200 meter open veld,
35 meter en 2 betonnen muren. |

Bediening van de handzender



Er zijn 2x P2 toetsen, het maakt niet uit welke u indrukt.

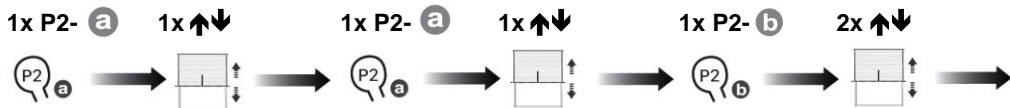
Mono-directional / bi-directional modus schakelen



Indien de motor niet reageert, probeer dan een andere modus.

Het koppelen van de handzender in het geheugen van de motor

METHODE 1



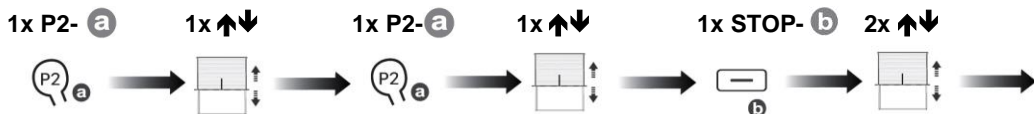
Druk 1x op de **P2** toets van de bestaande kanaal of zender **a**. Het product maakt 1x een op-neer beweging en/of piept 1x.

Druk 1x op de **P2** toets van de bestaande kanaal of zender **a**. Het product maakt 1x een op-neer beweging en/of piept 1x.

Ga naar de nieuwe zender of kanaal. Druk op **P2** toets van de extra zender of kanaal **b**. Het product maakt 2x een op-neer beweging en/of piept 3x ter bevestiging.

Om een zender/kanaal te verwijderen dient u het bovenstaande te herhalen.

METHODE 2 (Alleen Bi-directioneel)



Druk 1x op de **P2** toets van de bestaande kanaal of zender **a**. Het product maakt 1x een op-neer beweging en/of piept 1x.

Druk 1x op de **P2** toets van de bestaande kanaal of zender **a**. Het product maakt 1x een op-neer beweging en/of piept 1x.

Ga naar de nieuwe zender of kanaal. Druk op **STOP** toets van de extra zender of kanaal **b**. Het product maakt 2x een op-neer beweging en/of piept 3x ter bevestiging.

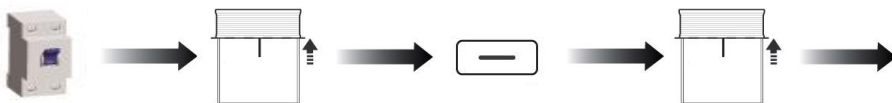
Om een zender/kanaal te verwijderen dient u het bovenstaande te herhalen.

Het toevoegen van een vervangende handzender, bij verlies/defect van de oude handzender

METHODE 3 (Alleen Bi-directioneel)

Nadat er stroom op de motor staat, binnen 10 seconden stop indrukken.

Spanning motor totdat 1x ↑↓ STOP vasthouden totdat 2x ↑↓



Houd **P1** ingedrukt totdat de motor heen en weer beweegt.

Houd **stop** ingedrukt, totdat de motor 2x heen en weer beweegt en/of 3x piept.

METHODE 4 (Alleen Mono-directioneel) (alleen mogelijk als de eindposities ingesteld zijn)**P1** totdat 1x  **STOP** vasthouden totdat 2x  

Houd **P1** ingedrukt totdat de motor heen en weer beweegt.

Houd **stop** ingedrukt, totdat de motor 2x heen en weer beweegt en/of 3x piept.

OPTIE 1 Aantal kanalen kiezen (alleen voor DD-2702H)

In de programmeerstand; druk op de omhoog of omlaag knop. U kunt snel stoppen. Wilt u de vastgezette kanalen veranderen, kunt u resetten.

OPTIE 2 Gebruikersmode

Als de handzender vergrendeld is, kunt u de motor wel bedienen, maar niet programmeren.

